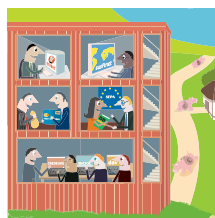


NUMÉRO 15

sommaire



numéro spécial CASH MANAGEMENT

9

Éditorial : **Transparence**

Élise Alcabas, Coordinatrice Cash Management

12

Palmarès 2005 des appels d'offres flux : **BNP Paribas et Société Générale leaders**

Élise Alcabas, bfinance

14

Étude : **le coût des moyens de paiement**

Élise Alcabas, bfinance

19

La rémunération des dépôts à vue s'installe **progressivement dans les pratiques**

Élise Alcabas, bfinance

22

SwiftNet, combien ça coûte ?

Élise Alcabas, bfinance

26

La vie des trésoriers sous SwiftNet

Élise Alcabas, bfinance

32

2008-2010 : l'Europe des paiements a deux ans pour convaincre

Élise Alcabas, bfinance

35

Le virement SEPA laisse les trésoriers sur leur faim

Élise Alcabas, bfinance

38

Le prélèvement SEPA prévoit la conservation du mandat à la charge du créancier

Élise Alcabas, bfinance

41

La carte SEPA : la Commission européenne veut réduire les écarts de prix

Élise Alcabas, bfinance

44

Le système d'information de trésorerie au cœur de la mise en conformité avec SOX

Pascale Auger, Directeur associé, Frédéric Poizat, Consultant,
Laure Sureau, Managing, Capgemini Consulting

49

Les trésoriers et Sarbanes-Oxley : un mal pour un bien

Élise Alcabas, bfinance

54

Tour d'Europe des marchés de cash management

54 Allemagne / 56 Belgique / 58 Espagne / 60 Grèce / 62 Hongrie
64 Irlande / 66 Italie / 70 Luxembourg / 72 Pays-Bas / 74 Pologne
76 Portugal / 78 République Tchèque / 80 Royaume-Uni
Élise Alcabas, bfinance